

הגדרת תצורת אפליקציית הרשת של פנטום

- לדגמי WiFi בלבד (דגמים עם "W") (BP-2300W/BM2300W)

PANTUM
העידן החדש בהדפסה

אפליקציית הרשת של מדפסת פנטום מאפשרת להדפיס, לסרוק ולהעתיק באמצעות הטלפון הנייד ומכשירים אחרים. **i** המדפסות מוצעות בדגמים שונים ועם פונקציות שונות. פונקציות התמיכה הספציפיות יהיו תואמות למדפסת שנרכשה.

הגדרת תצורת חיבור הרשת באמצעות נתב

שלב 1: הורדת אפליקציית הרשת של מדפסת פנטום

ניתן להיכנס אל "PANTUM" בחנות האפליקציות להורדה והתקנה.

i משתמש ללא אפליקציה: יש להוריד את האפליקציה ישירות

משתמש עם אפליקציה: יש לעדכן ולהוריד את האפליקציה



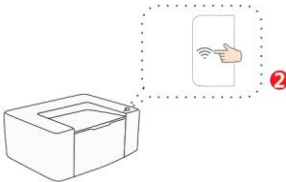
שלב 2: הוספת מדפסת

1 יש לוודא כי ההרשאה למיקום מאפשרת, וכי הטלפון הנייד מחובר לרשת Wi-Fi.

2 יש לוודא כי המדפסת מוכנה לפעולה.

1 אם המדפסת במצב שינה, יש ללחוץ על כל לחצן בלוח הבקרה כדי להעיר את המדפסת.

3 יש ללחוץ לחיצה קצרה על לחצן Wi-Fi להדפסת "Mobile Device Wi-Fi Connection Wizard" (Page, Select the Printer You Want to Connect) (פתיחת דף אשף חיבור המכשיר הנייד לרשת Wi-Fi ובחירת המדפסת לחיבור).



מערכת אנדרואיד



מערכת iOS

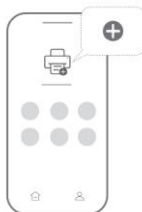
4 מערכת אנדרואיד/מערכת iOS

1 ללחוץ על לחצן "Add a printer" על דף הבית של האפליקציה להוספת מדפסת.

2 מערכת אנדרואיד: לחפש ולבחור את המדפסת.

מערכת iOS: להתחיל להוסיף וללחוץ על "Scan".

3 להזין את שם וסימת רשת Wi-Fi של הנתב.



הגדרת תצורת Wi-Fi עם המדפסת באמצעות בלוטות' – לדגמי בלוטות' בלבד.

שלב 1: הורדת אפליקציית הרשת של מדפסת פנטום

- ניתן להיכנס אל "PANTUM" בחנות האפליקציות להורדה והתקנה.
1 יש משתמש ללא אפליקציה: יש להוריד את האפליקציה ישירות משתמש עם אפליקציה: יש לעדכן ולהוריד את האפליקציה



שלב 2: הוספת מדפסת

- 1 יש לוודא כי הבלוטות' וההרשאה למיקום מאפשרות, וכי הטלפון הנייד מחובר לרשת Wi-Fi.
2 יש לוודא כי המדפסת מוכנה לפעולה.
1 אם המדפסת במצב שינה, יש ללחוץ על כל לחצן בלוח הבקרה כדי להעיר את המדפסת.
1 יש לוודא כי למדפסת רשת בלוטות' מופעלת.



- 3 ללחוץ על לחצן "Add a printer" על דף הבית של האפליקציה להוספת מדפסת.
4 לחפש ולבחור את המדפסת.
5 להזין את שם וסיסמת רשת Wi-Fi של הנתב.
6 לאחר שהרשת חוברת בהצלחה, יש ללחוץ על "OK" ולשוב לדף הבית של האפליקציה. אם המדפסת במצב מקוון, ניתן להשתמש בה ישירות.



הערות:

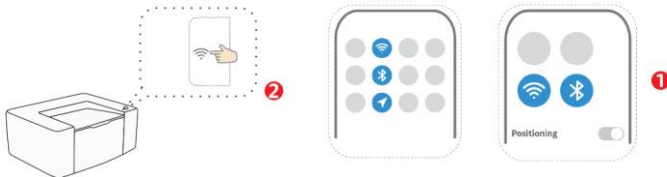
במדפסות שחוברו בהצלחה לרשת, מכשירים ניידים באותה רשת תקשורת מקומית יכולים להדפיס ישירות על ידי הוספת מדפסת ואין כל צורך בחיבור לרשת.



חיבור ישיר של המדפסת לנקודה חמה Wi-Fi באמצעות אפליקציית הרשת של מדפסת פנטום – חיבור ישיר

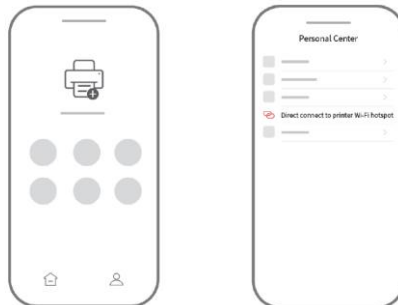
שלב:

- 1 להפעיל את המיקום ורשת Wi-Fi.
- 2 ללחוץ על לחצן "Wi-Fi" להדפסת דף "Wi-Fi Guideline" (הנחיות Wi-Fi) לציוד נייד, ולחבר למדפסת על פי שם הנקודה החמה.



3 מערכת אנדרואיד/מערכת iOS

- 1 ללחוץ על "Personal Center" (מרכז שירות אישי) על דף הבית של האפליקציה.
- 2 ללחוץ על "Direct connect to printer Wi-Fi hotspot" (חיבור ישיר של המדפסת לנקודה חמה של Wi-Fi).
- 1 מערכת אנדרואיד: ללחוץ על "Directly connect to the printer" לחיבור ישיר למדפסת, ולהוסיף את המדפסת על פי שם הנקודה החמה של המדפסת. מערכת iOS: ללחוץ על "Scan" ולפעול על פי ההוראות שעל הממשק.



- 4 ללחוץ על "Done" כדי לשוב לדף הבית של האפליקציה. אם המדפסת במצב מקוון, ניתן להשתמש בה ישירות.

